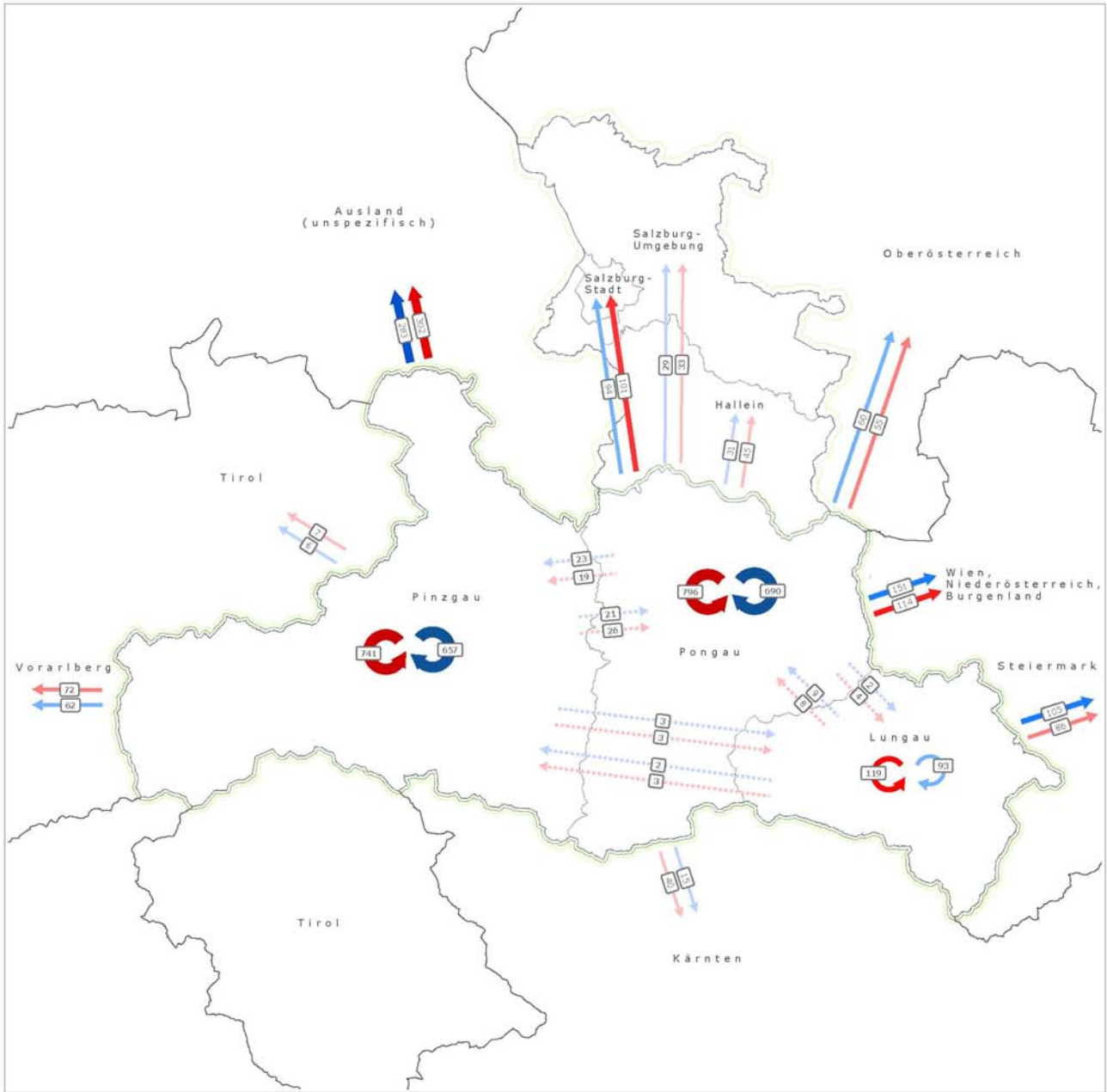


Coping with Demographic Change in the Alps – Different Impacts of a Megatrend

Andreas Koch

Department of Geography and Geology, University of Salzburg

migration flows of pop. aged 20-30 in 2008



Binnen- und Auswanderung der 20-30 jährigen Einwohner im Jahr 2008 (Hauptwohnsitzwechsel) für das Demochance-Projektgebiet differenziert nach Geschlecht

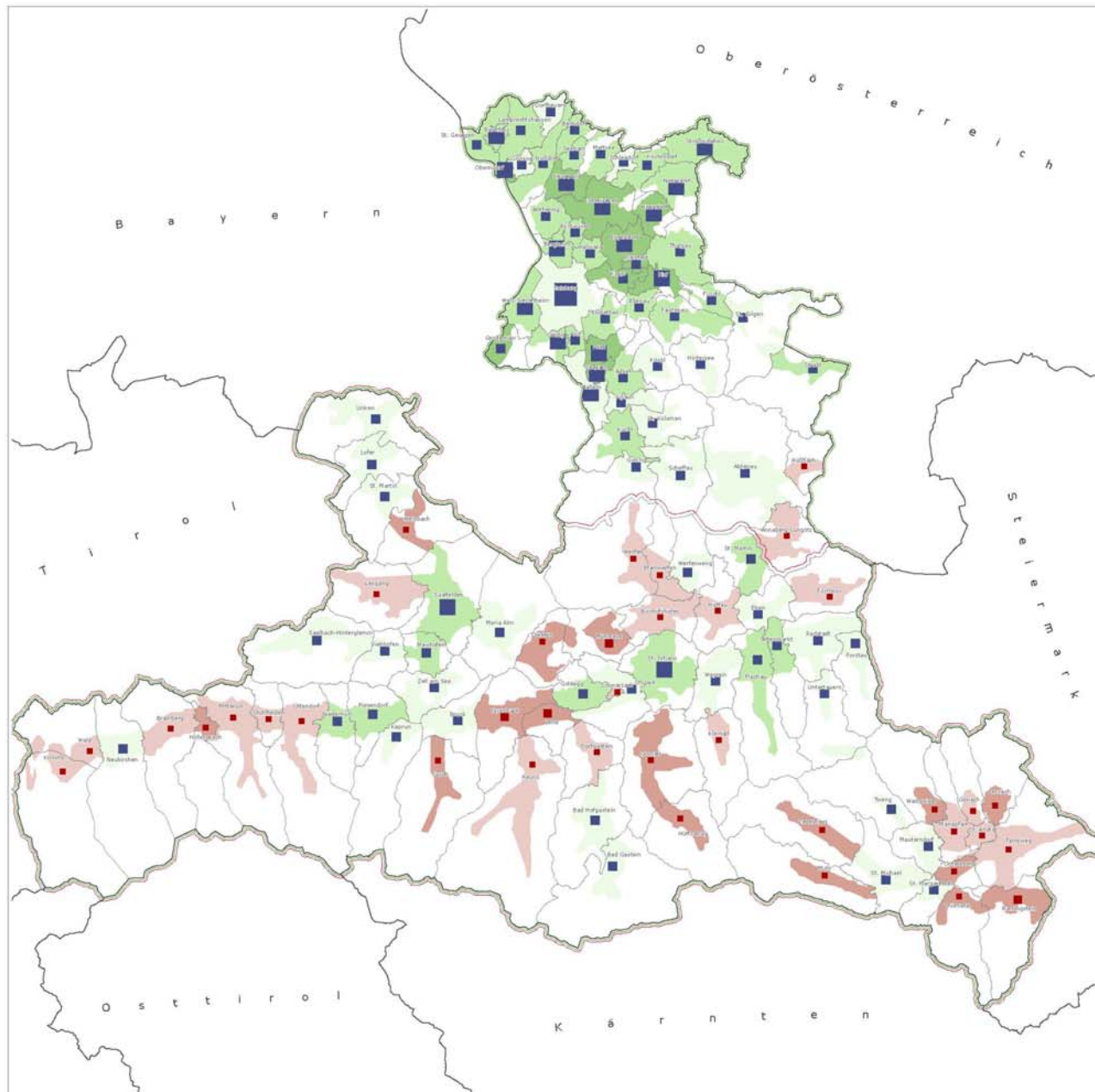
Umzüge innerhalb der Demochance-Bezirke	Umzüge zwischen Demochance-Bezirken	Fertzüge aus dem Demochance-Projektgebiet	
	n/a	n/a	> 500 und ≤ 800
n/a	n/a		> 250 und ≤ 500
	n/a		> 100 und ≤ 250
	n/a		> 50 und ≤ 100
n/a	*****		≤ 50

weibliche 20-30-Jährige 2008
 männliche 20-30-Jährige 2008

Demochance-Projektgebiet Länder
 Land Salzburg Gemeinden

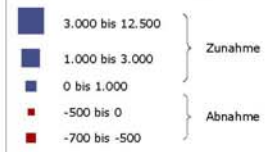
Räumliches Bezugssystem: Bundesmeldenetz (BMN) M31
0 5 10 20 Kilometer

Projekt: Interreg IV B - Projekt DEMOCHARCE. Demographic change in the Alps: adaptation strategies to spatial planning and regional development
Projektpartner: Hochschule für Angewandte Wissenschaften - Fachhochschule München (Lead); Land Salzburg, Abteilung Raumplanung; Universität Salzburg, Fachbereich Geographie und Geologie; Wissenschafts-Agentur an der Universität Salzburg; Autonome Provinz Adige-Tal; Delegation Piemontese; Freie Universität Bozen; Urbanistik Institut der Republik Slowenien; Raciovia agencija Zbornje Gorenske; Regio Allgäu e.V.; Landratsamt Garmisch-Partenkirchen; Hochschule Luzern; Soziale Arbeit; Interface Institut für Politikstudien Luzern; Zentralisweizer Konferenz der Volkswirtschaftsdiagnostik
Kooperationspartner des Landes Salzburg: planwid - Büro für Raumplanung und Umweltkonsulting; Österreichisches Institut für Raumplanung (OIR); conSalis Entwicklungsberatung; Research Studios Austria - iSPACE
Bearbeitung: T. Prinz; W. Spitzer; E. Haslauer
Erstellung: Juli 2010; Datenstand: 2008
Datenquellen: SAGIS; Statistik Austria;

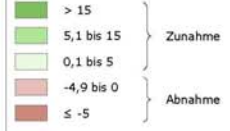


migration balance 1971-2009

absolute Wanderungsbilanz [1] im Zeitraum 1971-2001*



durchschnittliche jährliche Wanderungsbilanzrate in ‰ [2] im Zeitraum 1971-2001*



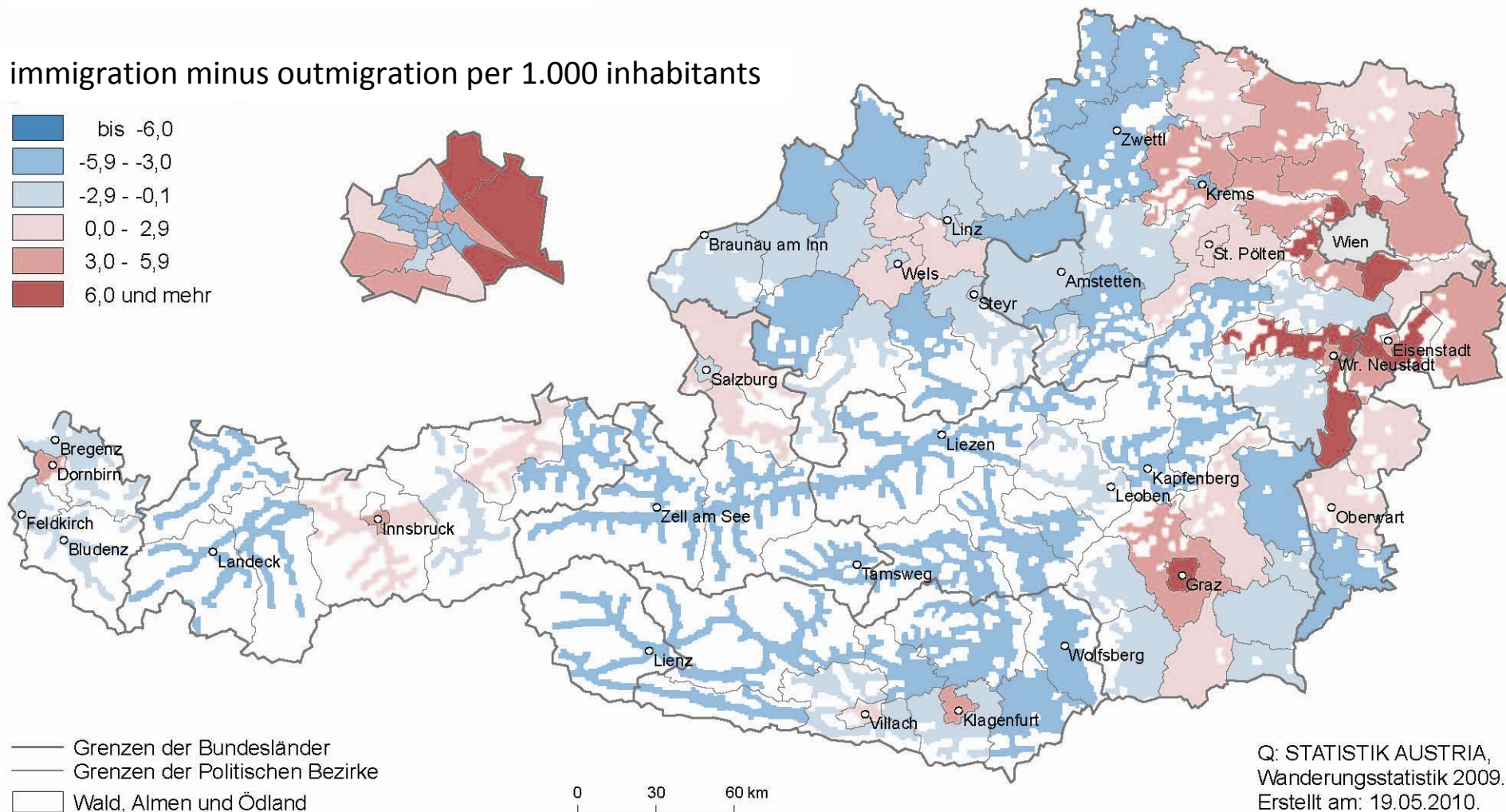
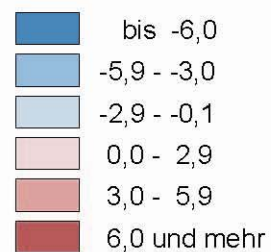
[1] Wanderungsbilanz: Saldo aus Zuzügen und Fortzügen
 [2] Wanderungsbilanzrate: Wanderungsbilanz 1971-2001 pro 1000 Einwohner 1971 (30jähriger Durchschnitt)
 * Visualisierung für Darstellungsfliche und Gemeindeperspektiven



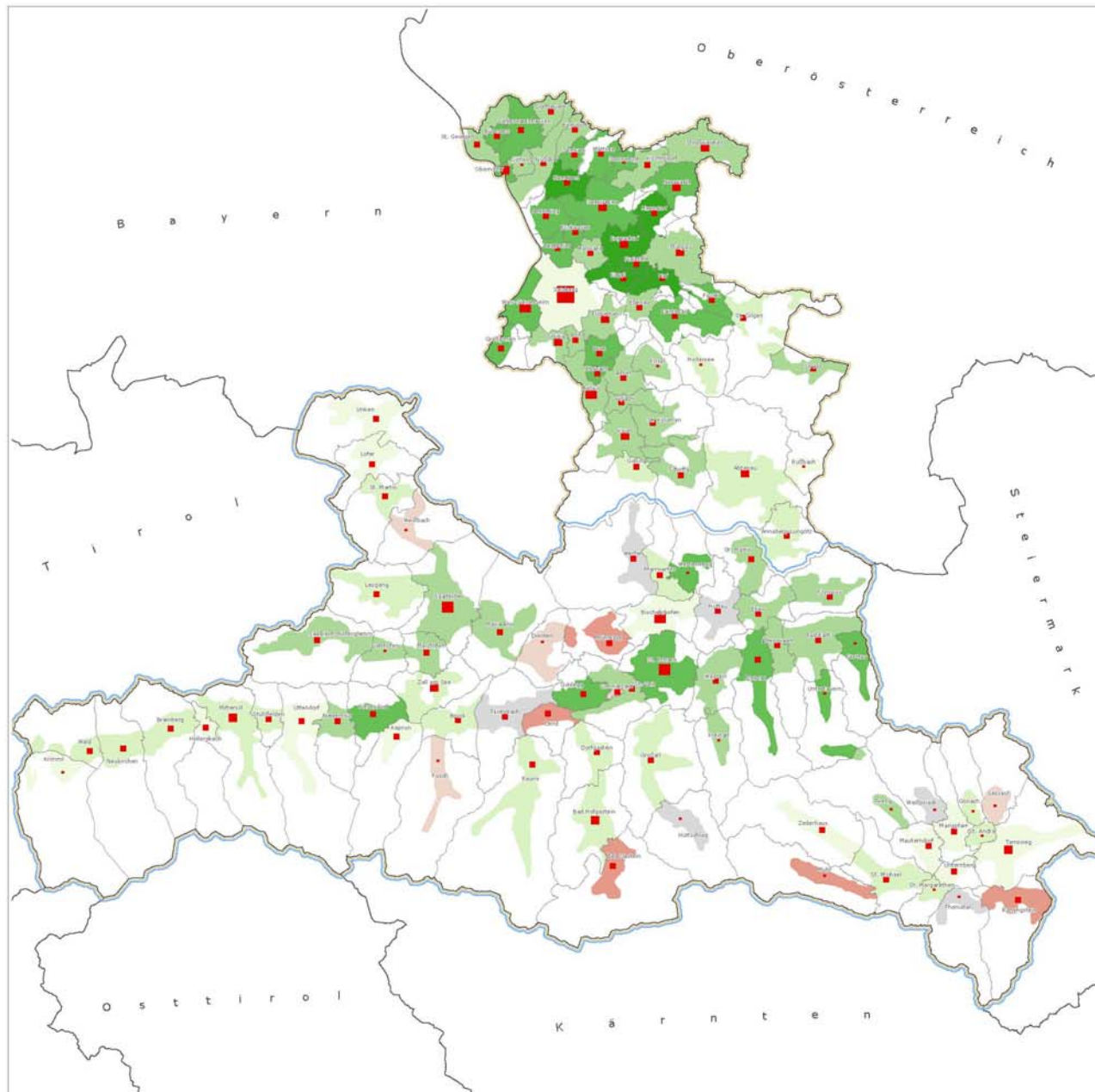
Projekt: Interreg IV B - Projekt DEMOCHANGE. Demographic change in the Alps: adaptation strategies to spatial planning and regional development
 Projektpartner: Hochschule für Angewandte Wissenschaften - Fachhochschule München (Lead); Land Salzburg, Abteilung Raumplanung, Universität Salzburg, Fachbereich Geographie und Geologie; Wissenschafts-Agentur an der Universität Salzburg; Autonome Provinz Bozen-Südtirol; Delegation Piemontese; Freie Universität Bozen; Urbanistik, Institut der Republik Slowenien; Razvorna agencija Zgorje Gorenjske; Regio Allgäu e.V.; Landratsamt Garmisch-Partenkirchen; Hochschule Luzern; Social Arbeit; Interface Institut für Politikstudien Luzern; Zentraliswitzer Konferenz der Volkswirtschaftsdozenten
 Kooperationspartner des Landes Salzburg: Österreichisches Institut für Raumplanung (OIR); conSalis Entwicklungsberatung; Research Studios Austria - ISPACE
 Bearbeitung: T. Prinz; W. Spitzer; E. Haslauer
 Erstellung: September 2010; Datenstand: 1971 - 2001
 Datenquellen: SAGIS; Statistik Austria;

domestic migration balance
 in 2009

immigration minus outmigration per 1.000 inhabitants



Q: STATISTIK AUSTRIA,
 Wanderungstatistik 2009.
 Erstellt am: 19.05.2010.



long-term development of population 1971-2009

Absolute Anzahl der Einwohner mit Hauptwohnsitz 2009 *

- 147.732 (Salzburg Stadt)
- 10.000 - 20.000
- 5.000 - 10.000
- 1.000 - 5.000
- < 1.000

Entwicklung der Einwohner mit Hauptwohnsitz im Zeitraum 1971 - 2009 in Prozent *

- > 90%
 - 60 - 90%
 - 30 - 60%
 - 15 - 30%
 - 5 - 15%
 - ± 5%
 - 5 - 15%
 - > 15%
- } Zunahme der Einwohner
- } Abnahme der Einwohner

* 2009: zu Jahresbeginn gemäß Bevölkerungsregister; 1971: zum Völkzählungszeitpunkt (Mitte Mai); Visualisierung für Darstellungsfäche und Gemeindefrepräsenzpunkte

- Demochance-Projektgebiet
- Land Salzburg
- Länder
- Gemeinden

Räumliches Bezugssystem: Bundesmeldenetz (BMN) M31

0 5 10 20 Kilometer



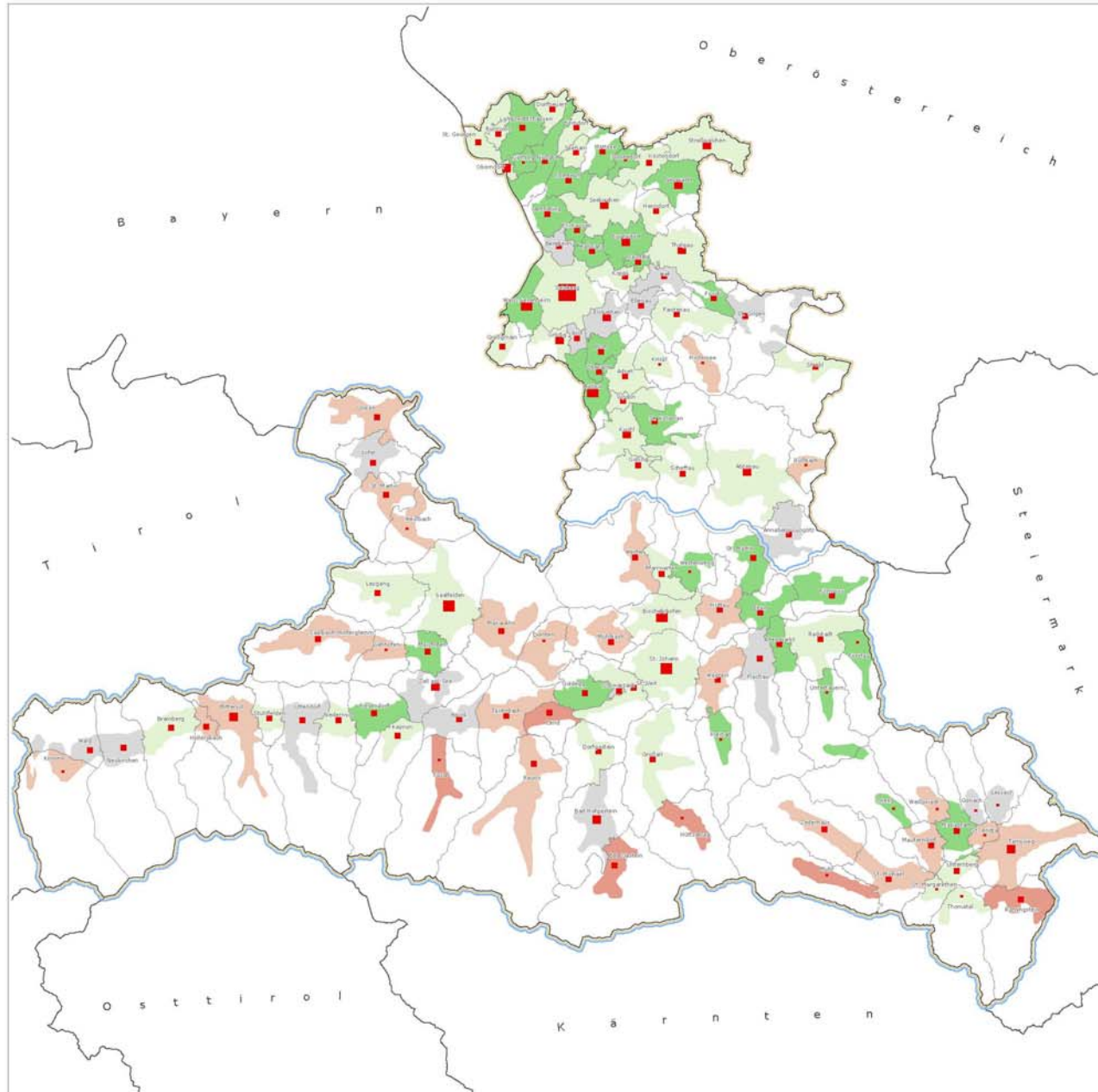
Projekt: Interreg IV B - Projekt DEMOCHANGE: Demographic change in the Alps: adaptation strategies to spatial planning and regional development

Projektpartner: Hochschule für Angewandte Wissenschaften - Fachhochschule München (Lead); Land Salzburg, Abteilung Raumplanung, Universität Salzburg, Fachbereich Geographie und Geologie; Wissenschafts-Agentur an der Universität Salzburg; Autonome Provinz Osttirol; Delegation Piemontese; Freie Universität Bozen; Urbanistik Institut der Republik Slowenien; Razvorna agencija Zbornje Gorenske; Regio Allgäu e.V.; Landratsamt Garmisch-Partenkirchen; Hochschule Luzern; Soziale Arbeit; Interface Institut für Politikstudien Luzern; Zentralschweizer Konferenz der Volkswirtschaftsdiagnostiker

Kooperationspartner des Landes: Österreichisches Institut für Raumplanung (OIR); conSolis Entwicklungsberatung; Research Studios Austria - iSPACE

Bearbeitung: T. Prinz; W. Spitzer; E. Haslauer
 Erstellung: Februar 2010; Datenstand: 1971 - 2009
 Datenquellen: SAGIS; Statistik Austria;

short-term development of population 2001-2009



Absolute Anzahl der Einwohner mit Hauptwohnsitz 2009 *

- 147.732 (Salzburg Stadt)
- 10.000 - 20.000
- 5.000 - 10.000
- 1.000 - 5.000
- < 1.000

Entwicklung der Einwohner mit Hauptwohnsitz im Zeitraum 2001 - 2009 in Prozent *

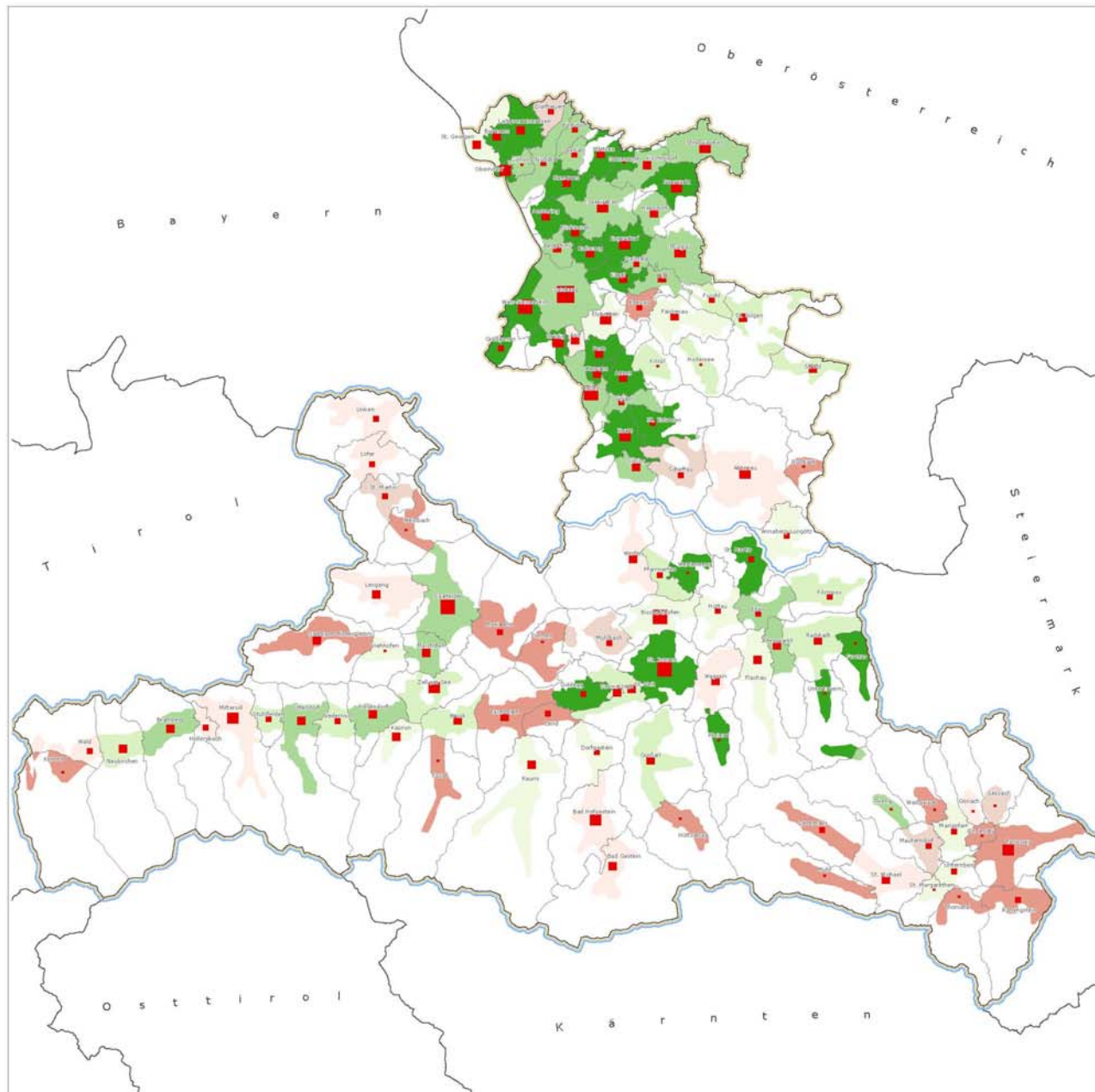
- > 5% } Zunahme der Einwohner
- 1 - 5% }
- ± 1% }
- 1 - 5% } Abnahme der Einwohner
- > 5% }

* 2009: zu Jahresbeginn gemäß Bevölkerungsregister; 2001: zum Völkzählungszeitpunkt (Mitte Mai); Visualisierung für Darstellungsfäche und Gemeindeflächen

Demochange-Projektgebiet
 Land Salzburg
 Länder
 Gemeinden

Räumliches Bezugssystem: Bundesmeldenetz (BMN) M31
 0 5 10 20 Kilometer

Projekt: Interreg IV B - Projekt DEMOCHANGE: Demographic change in the Alps: adaptation strategies to spatial planning and regional development
 Projektpartner: Hochschule für Angewandte Wissenschaften - Fachhochschule München (Lead); Land Salzburg, Abteilung Raumplanung, Universität Salzburg, Fachbereich Geographie und Geologie; Wissenschafts-Agentur an der Universität Salzburg; Autonome Provinz Adige-Tal; Delegation Piemontese; Freie Universität Bozen; Urbanistik Institut der Republik Slowenien; Razvojna agencija Zgornje Gorenjske; Regio Allgäu e.V.; Landratsamt Garmisch-Partenkirchen; Hochschule Luzern; Social Arbeit; Interface Institut für Politikstudien Luzern; Zentralschweizer Konferenz der Volkswirtschaftsdirrektoren
 Kooperationspartner des Landes Salzburg: Österreichisches Institut für Raumplanung (OIR); conSolis Entwicklungsberatung; Research Studios Austria - iSPACE
 Bearbeitung: T. Prinz; W. Spitzer; E. Haslauer
 Erstellung: Februar 2010; Datenstand: 2001 - 2009
 Datenquellen: SAGIS; Statistik Austria;



forecasting 2007-2032

Absolute Anzahl der Einwohner mit Hauptwohnsitz 2007 *

- 146.845 (Stadt Salzburg)
- 10.000 - 50.000
- 5.000 - 10.000
- 2.500 - 5.000
- 1.000 - 2.500
- ≤ 1.000

Entwicklung der Einwohner mit Hauptwohnsitz im Zeitraum 2007- 2032 in Prozent *

- ≥ 10%
 - 5 bis < 10%
 - 2,5 bis < 5%
 - 0 bis < 2,5%
 - -2,5 bis < 0%
 - -5 bis < -2,5%
 - < -5%
- } Zunahme der Einwohner
- } Abnahme der Einwohner

* 2007: zu Jahresbeginn gemäß Bevölkerungsregister; 2032: Amt der Salzburger Landesregierung, Landesamtsdirektion, Referat 0/03: Landesstatistischer Dienst (Raos, J. & N. Faschinger (2008a): Bevölkerung, Land Salzburg & Regionen, 2007 - 2032. - Salzburg. Visualisierung für Darstellungsfäche und Gemeindeförderungspunkte

■ Demochange-Projektgebiet
■ Land Salzburg
■ Länder
■ Gemeinden

Räumliches Bezugssystem: Bundesmeldenetz (BMN) M31

0 5 10 20 Kilometer

Projekt: Interreg IV B - Projekt DEMOCHANGE. Demographic change in the Alps: adaptation strategies to spatial planning and regional development
 Projektpartner: Hochschule für Angewandte Wissenschaften - Fachhochschule München (Lead); Land Salzburg, Abteilung Raumplanung; Wissenschafts-Agentur an der Universität Salzburg; Autonome Provinz Aosta-Tal; Delegation Piemonte; Freie Universität Bozen; Urbanistik Institut der Republik Slowenien; Razvojná agencija Zgornje Gorenjske; Regio Allgäu e.V.; Landratsamt Garmisch-Partenkirchen; Hochschule Luzern, Soziale Arbeit; Interface Institut für Politikstudien Luzern; Zentralschweizer Konferenz der Volkswirtschaftsdirektoren
 Projektteam: planwind - Büro für Raumplanung und Umweltconsulting; Österreichisches Institut für Raumplanung (OIR); Research Studios Austria - ISPACE
 Bearbeitung: T. Prinz, W. Spitzer; E. Haslauer
 Erstellung: September 2010; Datenstand: 2009
 Datenquellen: Amt der Salzburger Landesregierung, Landesamtsdirektion, Referat 0/03: Landesstatistischer Dienst; SAGIS; Statistik Austria; ISpace;

The nature of population

- *statistical term*
- *political term*
- *population and social systems*

The complexity of demographic change

- *increase / decrease*
- *growth / shrinkage*
- *processes interfere*

The complexity of demographic change

- *spatial and temporal scales matter!*
- *interdependence matters!*
- *adaptation strategies have to couple top-down and bottom-up approaches*

Examples

- *demochange in Italy, Slovenia, Germany, Switzerland, Austria*
- *social festival in Lungau region (federal state of Salzburg)*