

Le granulé de bois une énergie d'avenir !

FRANCE
Savoie



www.routeduboisenergie.net

Savoie Pan, une importante unité de fabrication pour le granulé

Le granulé, une nouvelle activité pour Savoie Pan depuis octobre 2003

Savoie Pan s'est lancée dans la production de granulés sur son site de production de Tournon, en Savoie, en raison du très fort développement du marché italien. En effet, la majorité de sa production approvisionne ce marché. Une première unité de granulation de 30 000 tonnes est opérationnelle depuis octobre 2003. L'unité est dimensionnée pour une production annuelle de 30 000 tonnes/an.

Production de granulé

L'unité de production de granulés de Savoie Pan est totalement automatisée et optimisée par des logiciels spécifiques pour obtenir un produit de qualité constante.

La fabrication se déroule en plusieurs étapes :

- **Réception et criblage de la sciure et des copeaux :**

30 à 40 000 tonnes/an en première phase de développement plus 10 à 15 000 tonnes/an de récupération des sciures issues de la fabrication des plaquettes industrielles.

- **Chaudière bois produisant la vapeur destinée au séchage :**

D'une puissance de 2 MW, elle consomme annuellement 3.500 tonnes de bois à 10 % d'humidité, environ 10 % du contenu énergétique du granulé produit.

- **Séchoir et trémie d'alimentation :**

Le séchage permet de garantir un pouvoir calorifique constant et une bonne qualité du granulé. L'humidité en sortie de séchoir est de l'ordre de 10%.

- **Presses à granulés :**

La presse a une capacité de 5,5 tonnes/heure. La sciure est compactée sous pression au travers d'un cylindre percé de trous appelé filière pour former les granulés qui sont coupés à la longueur souhaitée en sortie de filière.

- **Chaîne de conditionnement :**

Le refroidissement permet de ramener le granulé à une température ambiante mais aussi de le déshumidifier. Après dépoussiérage le granulé est acheminé vers l'ensacheuse et le palettiseur ou stocké en vrac.

- **Trois solutions de conditionnement pour les clients :**

En vrac : la livraison se fait par camion souffleur.
En big-bag.

En sac : de 15 kg, disposés sur palettes de 80 sacs et filmées de façon à être étanches ; un petit camion grue assure la livraison de 6 palettes soit 7,2 tonnes pour les livraisons de courtes et moyennes distances.



Une plate forme dédiée au bois.

Savoie Pan

Un site dédié depuis plus de 20 ans au bois

Créée en 1980, la plate forme s'étend actuellement sur 16 hectares dont 2000 m² couverts. Les activités principales, outre la récente production de granulés, sont la collecte et le broyage de produits connexes et de bois de rebut à destination de papeteries, d'usines de production d'aluminium, de l'industrie de production de panneaux et de chaufferies (uniquement le bois propre).

La production annuelle du groupe SAVOIE PAN – regroupant quatre plate forme et une société de transport – est de 240 000 tonnes de bois.

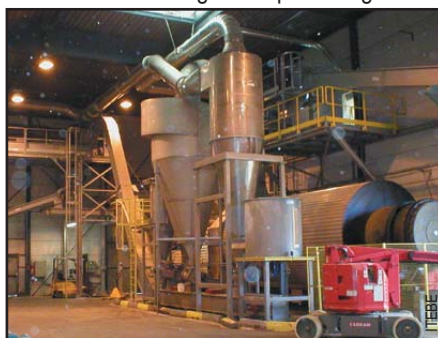
De la forêt...



1. Approvisionnement en sciure.



2. Chaîne de séchage et dépoussiérage.



3. Presse à granulés



4. Livraison des palettes par semi-remorque.

...aux granulés.



Le granulé, un combustible calibré et sec

Dimensions du granulé : diamètre 6 mm - longueur 15 à 25 mm
 Humidité : 8 à 10 %
 Densité apparente : 650 à 670 kg/m³
 Contenu énergétique (PCI) : supérieur à 4700 kWh/tonne
 Un combustible renouvelable

Aspects économiques

Maître d'ouvrage : SAVOIE PAN
 Chiffre d'affaire de la société : 10 000 000 €
 dont 3 500 000 lié au bois-énergie
 Investissements : 2 000 000 €
 Aides financières : 103 626 €

Clients - marché

Le marché italien en rapide expansion

Actuellement, la quasi totalité de la production est à destination du marché italien qui est en très forte expansion (consommation de l'ordre de 180 000 tonnes en 2003). La distribution s'organise également vers la Suisse et en région Rhône Alpes avec tous les acteurs de la filière pour développer et pérenniser le marché local.

La clientèle

Le marché du granulé bois est en pleine croissance ; ce constat part de la diversité actuelle de la clientèle :

- Revendeurs de poêles
- Installateurs de chaudières
- Commerçants de bois de chauffage
- Fournisseurs de combustibles conventionnels
- La grande distribution
- Chaufferies industrielles et collectives

Le granulé, grâce à ses qualités énergétiques et à sa facilité d'utilisation, est une bonne alternative aux énergies fossiles.

Contacts

Pour visiter : (personne à contacter pour visiter la structure d'approvisionnement)
 SAVOIE PAN SA
 Nathalie ANDRE
 Z.I. de Frontenex n°2
 F-73460 Tournon
 Tél : +33 4 79 38 58 04 - Fax : +33 4 79 38 52 70
 bioenergie@savoiepan.com - www.savoiepangroupe.com

ASDER - Espace Info Energie
 562 avenue du Grand Ariétaz
 BP 99499
 F-73094 CHAMBERY cedex
 Tél : +33 479 85 88 50 - Fax : +33 479 33 24 64
 info@asder.asso.fr - www.asder.asso.fr

Constructeurs de la presse :
 CPM EUROPE SA
 34 avenue Albert 1er BP 35
 F-92502 RUEIL MALMAISON Cedex
 Tél : +33 155 47 29 99 - Fax : +33 147 51 84 11
 lerouxf@cpmeurope.fr - www.cpmroskamp.com

ITEBE - première association internationale des professionnels de la bioénergie
 28 boulevard Gambetta - BP 149
 F-39004 LONS LE SAUNIER CEDEX
 Tél. +33 384 47 81 00 - Fax. +33 384 47 81 19
 info@itebe.org - www.itebe.org

Pour plus d'information sur la route du bois-énergie, contactez l'ITEBE ou rendez-vous sur :
www.routeduboisenergie.net



© ITEBE - juin 2004
 Fiche réalisée par l'ASDER, Savoie Pan et l'ITEBE dans le cadre du projet Alpengerywood. Ce projet est financé à 50 % par l'Union Européenne..