

TEAM



COOPERATION AREA



[www.alpine-space.eu/projects/alptrees](http://www.alpine-space.eu/projects/alptrees)

CONTACT

Austrian Research Center for Forests (BFW)  
Seckendorff-Gudent-Weg 8, A-1131 Wien  
Katharina Lapin: [Katharina.Lapin@bfw.gv.at](mailto:Katharina.Lapin@bfw.gv.at)



<https://www.facebook.com/alptrees>



[https://www.instagram.com/alptrees\\_project/](https://www.instagram.com/alptrees_project/)



[https://twitter.com/alptrees\\_AS](https://twitter.com/alptrees_AS)

PARTNERS



# Interreg Alpine Space ALPTREES



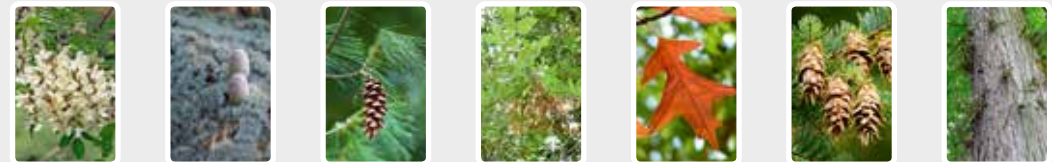
EUROPEAN UNION

European Regional Development Fund



# ALPTREES

European Regional Development Fund

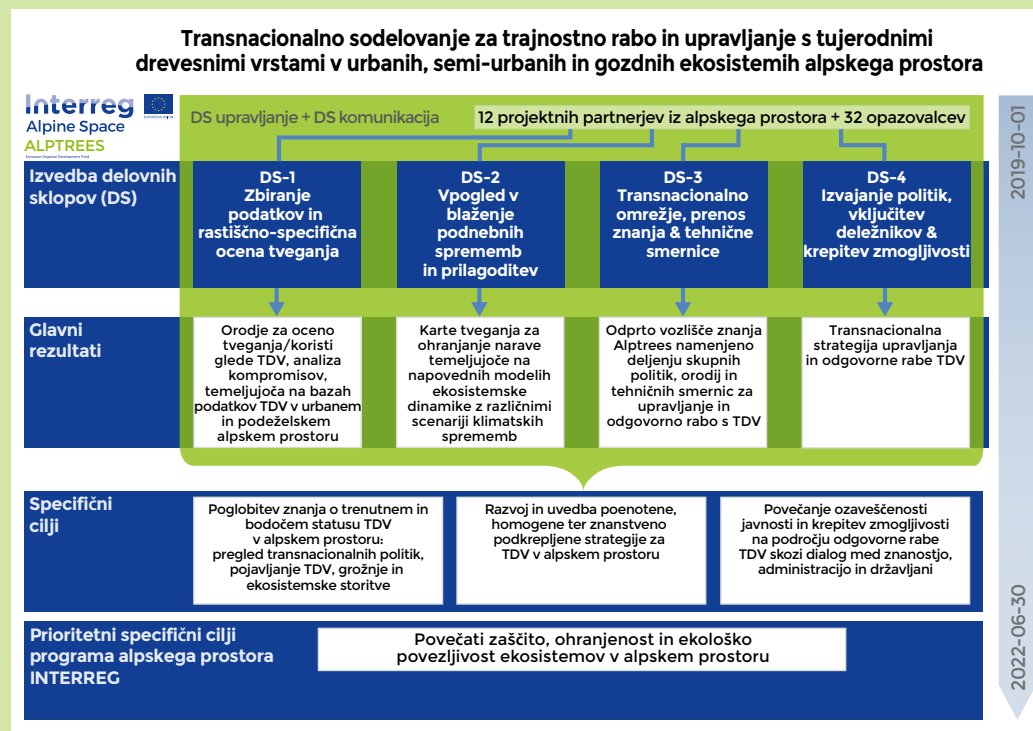


Transnacionalno sodelovanje za trajnostno rabo in upravljanje s tujerodnimi drevesnimi vrstami v urbanih, semi-urbanih in gozdnih ekosistemih alpskega prostora

## Opis projekta

Pričakovane koristi in potencialna tveganja zaradi tujerodnih drevesnih vrst (TDV) v evropskih geografskih regijah, so razdelila mnenja strokovnjakov in državljanov. Koristi tujerodnih drevesnih vrst vključujejo blaženje klimatskih sprememb in prilagoditev nanje, vplivajo na bioekonomijo, na urbano in peri-urbano zeleno infrastrukturo ter na blaženje naravnih nesreč. Po drugi strani lahko TDV postanejo invazivne in tako predstavljajo tveganje za naravno biodiverzitetu, ekosistemske funkcije ali socialno ekonomijo. V kritičnih in ranljivih ekosistemih kot je alpski prostor, morajo biti taka tveganja in koristi, preden se sprejmejo upravljavske odločitve, skrbno preišljene.

Izkušnje na področju upravljanja s TDV v urbanih, per-urbanih, podeželskih območjih in gozdovih, so pogosto specifične za regijo ali mesto in jih le redko delimo z drugimi. Glede na izzive pri upravljanju s TDV, ob upoštevanju tveganj in koristi, je potreben skupen evropski pristop za opredelitev vloge TDV v prihodnjih ekosistemih alpskega prostora. Cilj je zagotoviti transnacionalno strategijo za odgovorno in trajnostno upravljanje s TDV v alpskem prostoru s pomočjo celostnega Sistema za podporo pri odločanju.



## Zagotavljanje smernic za transnacionalno strategijo

Razvoj Sistema za podporo pri odločanju o odgovorni rabi in upravljanju s tujerodnimi drevesnimi vrstami v alpskem prostoru. Projekt ustreza vsebini nacionalne in regijske politike, s ciljem zaščite in povečanja biodiverzitet za zagotavljanje ekološke povezljivosti in kulturnih virov ob hkratni skrbi za visoko stopnjo odpornosti in ekosistemskih storitev v alpskem prostoru.



## Izvedba vključuje

- ▲ Razvoj celovite baze podatkov, tudi s pomočjo »ljubitelske znanosti« (ang. citizen science) o TDV v alpskem prostoru, vključno z njihovo trenutno razširjenostjo
- ▲ Napoved potencialne razširjenosti TDV v alpskem prostoru v različnih scenarijih podnebnih sprememb in antropičnih vplivov ter pritiskov
- ▲ Ocena potencialne invazivnosti TDV v različnih okoliščinah in okoljih, vključno z izgubo biodiverzitet
- ▲ Oblikovanje priporočil za upravljanje s TDV v različnih podnebnih in ekonomskih scenarijih
- ▲ Analiza različnih ekosistemskih storitev, ki jih zagotavljajo TDV, za ocenjevanje potencialnih koristi in kompromisov
- ▲ Predstavitev poenotene transnacionalne strategije upravljanja in odgovorne rabe TDV, podprte z načrtom izvajanja politik
- ▲ Prikaz uporabnosti transnacionalnih upravljavskih strategij oblikovalcem politike, civilni družbi in deležnikom različnih sektorjev
- ▲ Zasnova odprtega ALPTREES vozlišča znanja (Knowledge Hub) za deljenje formalnih in neformalnih učnih orodij in tehničnih smernic povezanih z najboljšimi praksami upravljanja in odgovorne rabe TDV
- ▲ Izboljšanje orodij za odločanje, ki temeljijo na znanju ter omogočajo deležnikom s področja upravljanja z gozdovi, ohranjanja narave, lesne industrije in urbanega načrtovanja, razločevati med negativnimi in pozitivnimi vplivi TDV na ekosistemske storitve in funkcionalne potrebe v gospodarskih gozdovih, urbanih gozdovih in v njihovi neposredni funkcionalni okolici