



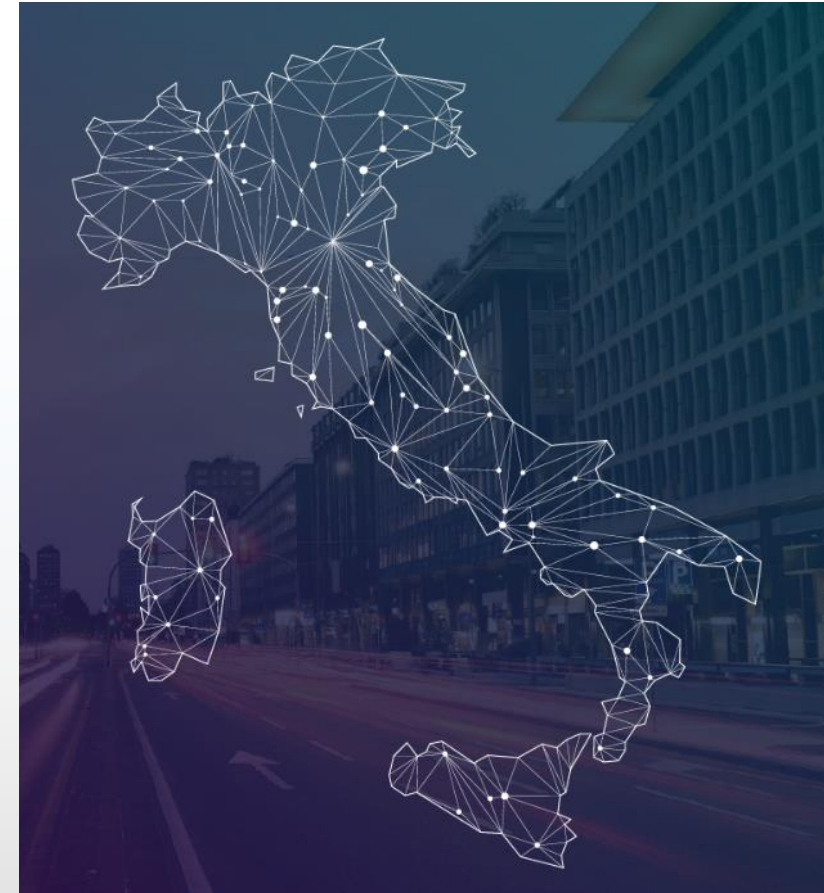
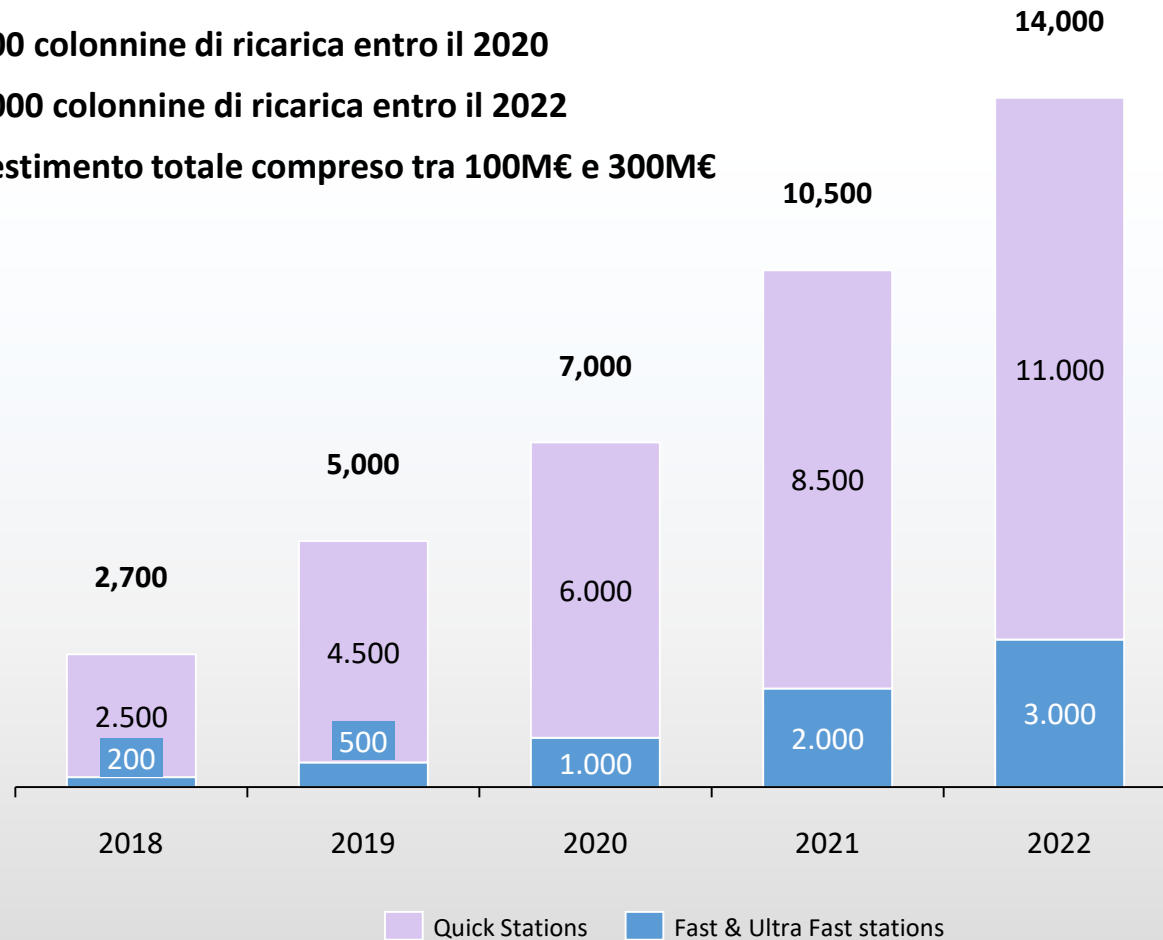
e-MOTICON

e-MObility Transnational strategy for
an Interoperable COmmunity and
Networking in the Alpine Space.

Meeting's day

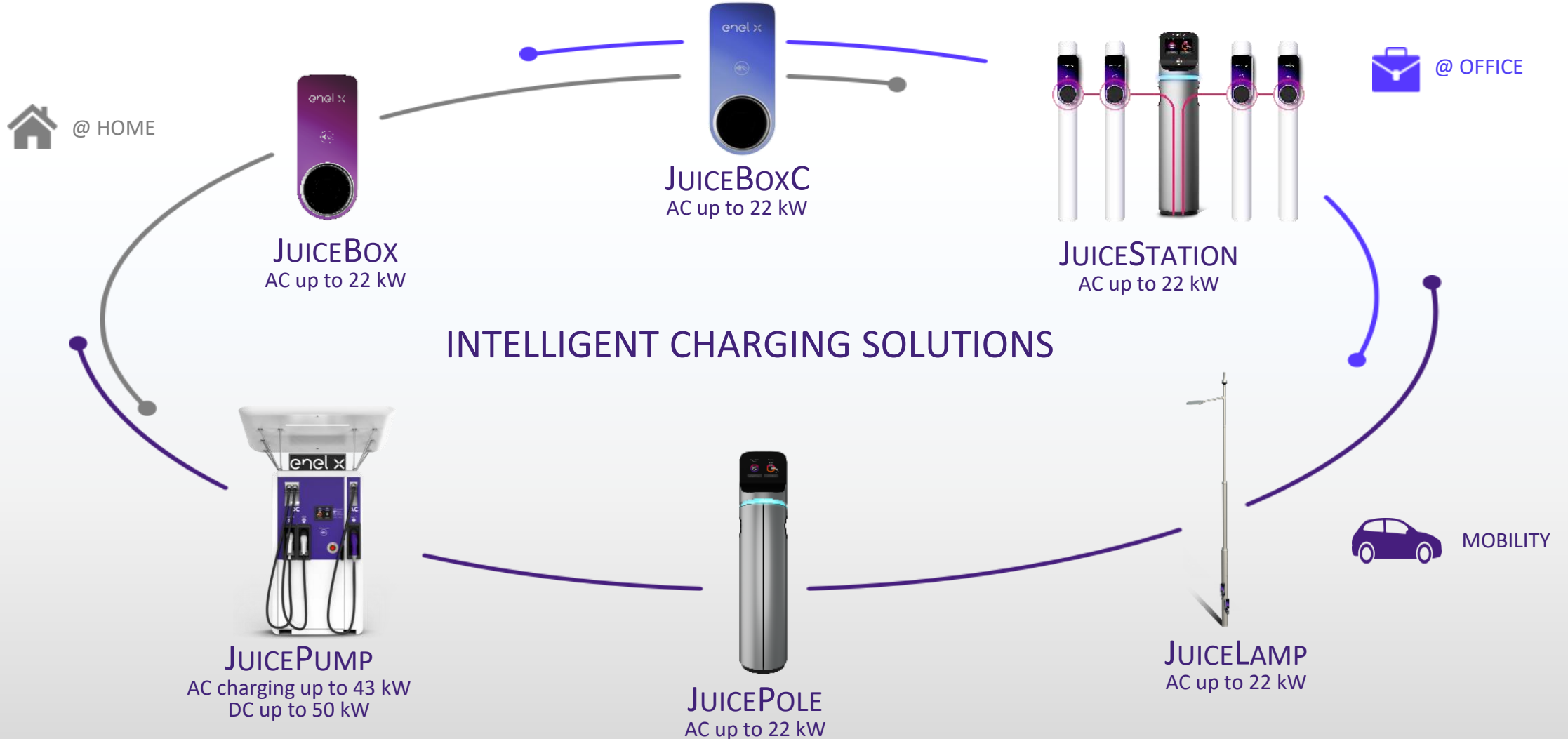
Il piano di Enel X per la rete pubblica italiana

- Enel X installerà 14,000 colonnine di ricarica entro il 2022, con un investimento totale che si attesta tra i 100M€ e i 300M€
- **7.000 colonnine di ricarica entro il 2020**
- **14.000 colonnine di ricarica entro il 2022**
- **Investimento totale compreso tra 100M€ e 300M€**



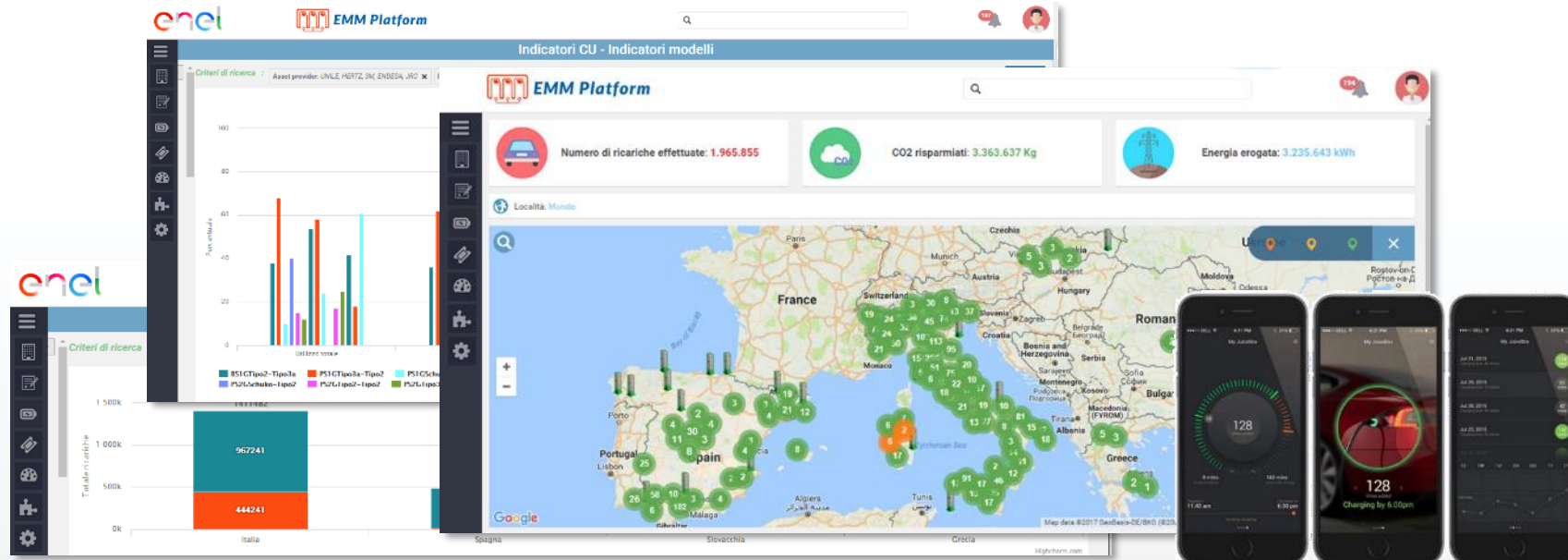


Le soluzioni tecnologiche di Enel X



La piattaforma EMM

- Grazie alla piattaforma per connettere tutti gli asset, Enel X offre un servizio sicuro, affidabile e scalabile a tutti i suoi partner commerciali



I servizi core

Servizi real time di O&M

Servizi a valore aggiunto

- Disponibilità delle colonnine
- Prenotazione delle colonnine
- End-customer smartphone app

Gestione multi-vendor

Pagamenti diretti

e-Roaming

30.000+ colonnine operative nel mondo



I mobility service provider possono accedere al network grazie all'interoperabilità

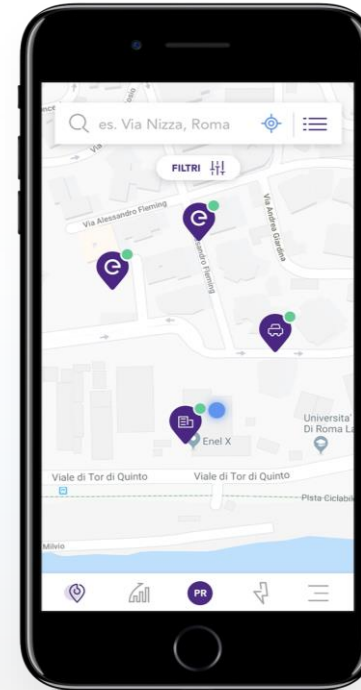
I servizi di ricarica per i Clienti Consumer

- Enel X dispone di molteplici funzionalità per garantire un'esperienza unica e completa ai propri clienti finali

Facile e innovative UX per le **ricariche pubbliche**



Controllo, visibilità e risparmi per EV drivers **nelle ricariche a casa**



I servizi core

Gestione delle ricariche:

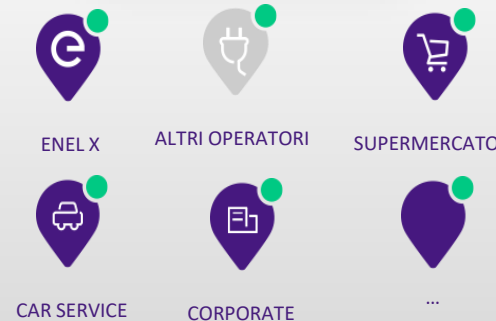
- Stato corrente della ricarica
- Start/stop del processo di ricarica
- Servizio di prenotazione delle ricariche

Smart Charging

Utilizzo multi-profilo

Data monitoring

Fatturazione e CRM



Un set di soluzioni per la gestione **delle ricariche delle flotte di veicoli elettrici**